



ZEICHENHEFT

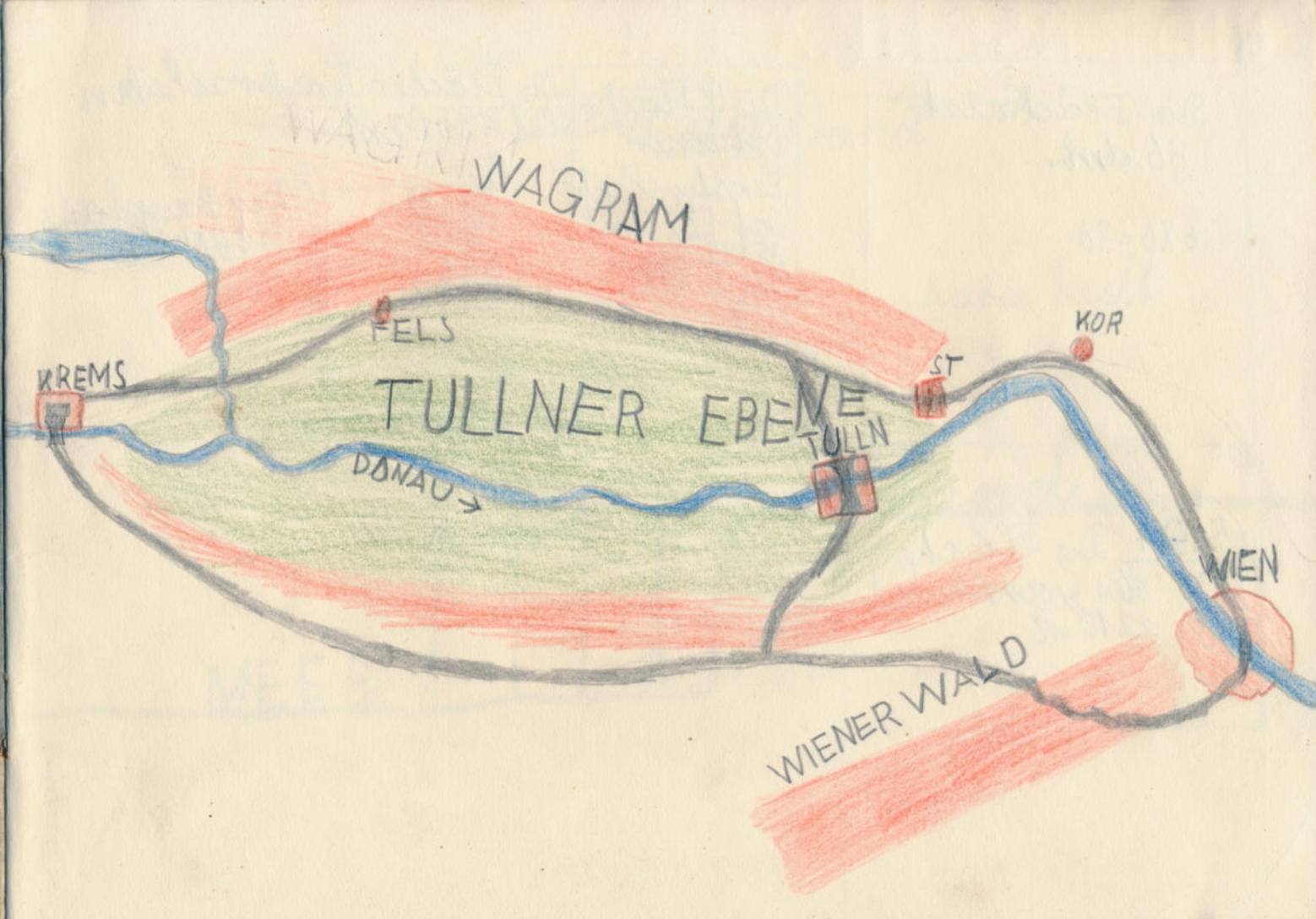
für Erdkunde  
und Raumlehre  
Richard Wimmer

ges. gesch.



HEFT

Z 20



WAGRAM

FELS

TULLNER EBENE

DONAU →

NE TOLLN

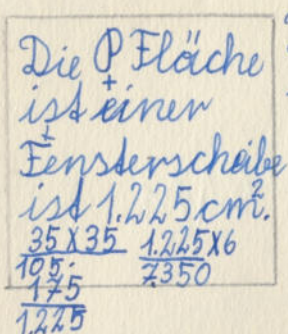
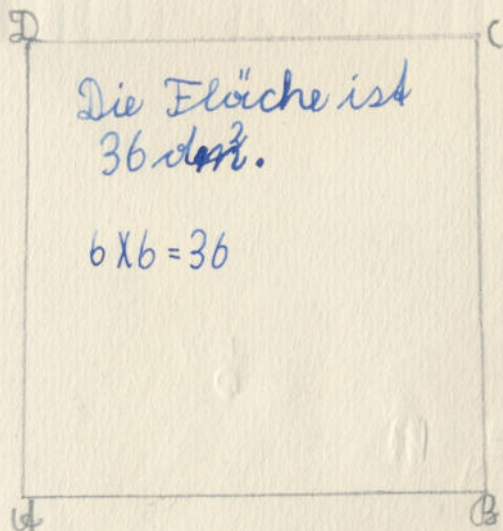
ST

KOR

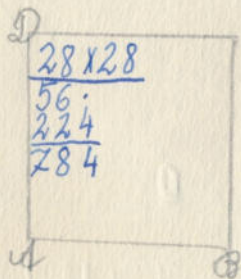
WIEN

WIENER WALD

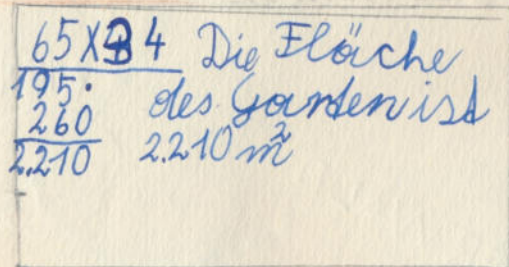
KREMS



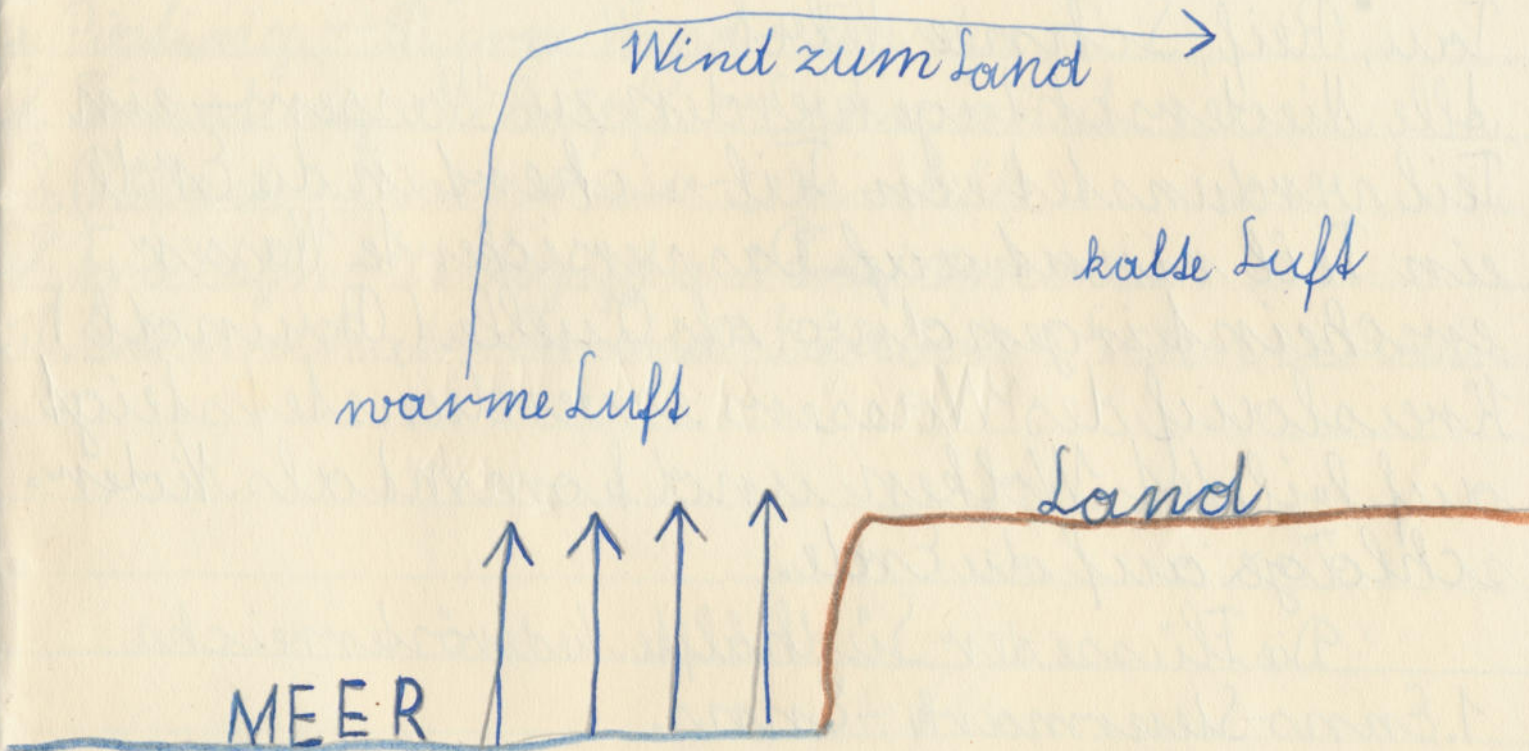
Die Fläche 6 Fensterscheiben ist  $7.350 \text{ cm}^2$



Der Bauplatz ist  $784 \text{ m}^2$







MEER

warme Luft

Wind zum Land

kälte Luft

Land

**NIDERSCHLÄGE:** Regen, Hagel, Graupeln,  
Tau, Reif, Schnee, Nebel.

Alle Niederschläge werden zu Wasser — ein Teil verdunstet, ein Teil sickert in die Erde, ein Teil rinnt ab. Das versickerte Wasser erscheint irgendwo als Quelle. (Brünnel)  
Kreislauf des Wassers es verdunstet steigt auf bildet Wolken und kommt als Niederschläge auf die Erde.

Die Flüsse der Südhälfte Niederösterreichs

1. Enns-Steiermark — Enns.
2. Ybbs — Zellerbach — Kemmelbach.
3. Erlauf — Gemeinde A — Pöchlarn.
4. Schwarza — Handels Bg. — Leitha.



5. Fischea - Siegersdorf - Haslau.

6. Pösting - Dürre Wand - Fischea.

7. Triesting - Schöpfl - Schwechat.

8. Pielach - Eisenwurzen - Melk.

9. Traisen - St. Margareta - Traismauer.

10. Schwechat - Brand - Laaben - Schwechat.

## Unsere Kleidung

Pflanzen und Tiere liefern uns die Rohstoffe zu unserer Kleidung.

Pflanzen: Lein, Hanf, Holz, <sup>Baumwolle</sup> Tiere: Schafe, Hasen, Kammele, Katzen, Fische, Rehe, Hirsche, Dachse und andere Pelztiere; der Seidenspinner: Ei, Raupe, Puppe, (Kokon), Maulbeerenbaum, Leinenfasern, Schafwollhaare, Baumwollfasern, Zellwollfasern, Vorkarseeide und Kunstseidfasern. Aus Häuten werden Schuhe in allen Arten und in allen Farben erzeugt.



Wichtige Orte in den Thermalanlagen.

Puchberg am Schneeberg - Gipswerke,  
Zahnradbahn auf den Schneeberg.

Grünbach am Schneeberg - Steinkohlen-  
bergbau, (Tagesförderung 2,40 Waggons).

Wöllersdorf - Steinkohlenbergbau, Pulver-  
und Sprengstoffabriken.

Pernitz - Schwarzföhren, Harzraffine-  
rie, Terpentin, Kolophonium.

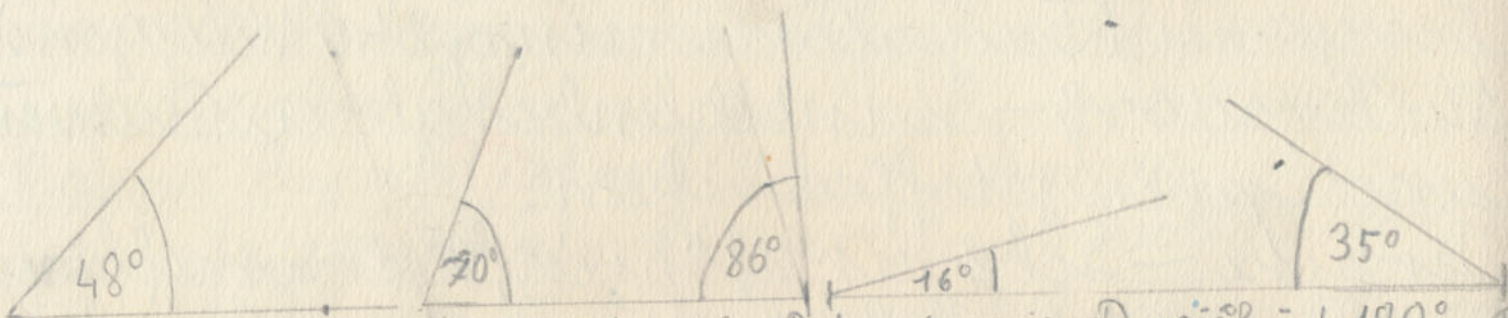
Bernsdorf - Erblesecke.

Pottenstein a. d. Tristitz - Holz- und  
Metallwarenindustrie, Braunkohlenlager.

Bad Köstritz - Badeort, warme Quelle, Wein-  
bau, Schaumweinerzeugung, Wollspinnerei.



Baden - 13 verschiedene Schwefelquellen,  
 die zu Trink- und Badekuren gegen  
 Gicht, Rheuma und andere Krankheiten  
 dienen.

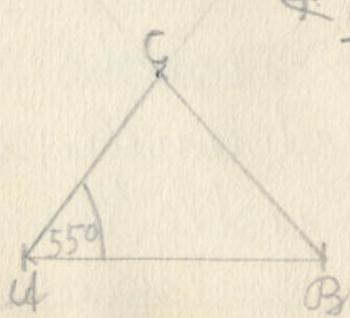


Die Winkelsumme in jedem Dreieck ist  $180^\circ$ .  
 Die Winkelsumme in jedem Viereck ist  $360^\circ$ .

A x A	a =	55
	b =	50
	c =	77
		182

1 ha = 10.000 m<sup>2</sup> I Quadrat - Fl = ?  
 2 = ? U = 352 m

II Rechteck  
 U = 352 m  
 l = 192 m  
 ? = b.  
 ? = Fl.



$$352 \text{ m} : 4 = 88 \text{ m}$$

$$\begin{array}{r} 352 \\ 4 \overline{) 352} \\ \underline{32} \\ 0 \end{array}$$

$$88 \text{ m}^2 \times 88$$

$$\begin{array}{r} 704 \\ 704 \\ \hline 7744 \text{ m}^2 \end{array}$$

$$112 \text{ m} - 112 \text{ m} = 0$$

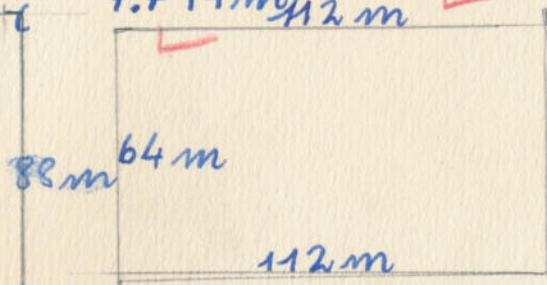
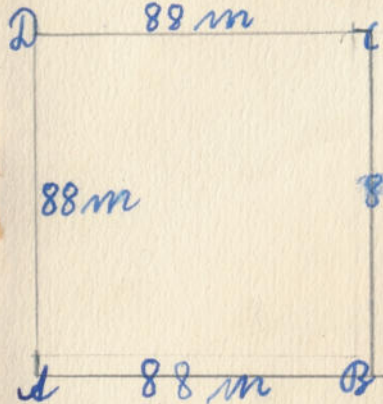
$$\begin{array}{r} 112 \text{ m} \\ 112 \text{ m} \\ \hline 224 \text{ m} \end{array}$$

$$352 \text{ m} - 224 \text{ m} = 128$$

$$\begin{array}{r} 352 \text{ m} \\ 224 \text{ m} \\ \hline 128 \end{array}$$

$$128 \text{ m} : 2 = 64 \text{ m}$$

$$\begin{array}{r} 128 \\ 2 \overline{) 128} \\ \underline{08} \\ 0 \end{array}$$



$$112 \text{ m}^2 \times 64$$

$$\begin{array}{r} 672 \\ 448 \\ \hline 7168 \text{ m}^2 \end{array}$$

$$7744 \text{ m}^2 - 7168 \text{ m}^2 = 576 \text{ m}^2$$

$$\begin{array}{r} 7744 \text{ m}^2 \\ - 7168 \text{ m}^2 \\ \hline 576 \text{ m}^2 \end{array}$$

Das Rechteck hat um  $576 \text{ m}^2$  weniger als das Quadrat.

